



Principios Básicos Para La Capacitación de Adolescentes

¿Que expone los adolescentes a los riesgos?

- Falta de experiencia
Desconocen el trabajo
- El entusiasmo a veces es mayor que su criterio
- Actitud riesgosa
- Empuje para probarse a si mismos
- Resistencia a hacer preguntas

Sensibilidad Cultural

- Aprenda a conocer la cultura
- Demuestre respeto r
- Tenga paciencia
- Adquiera una orientación de los líderes culturales en su zona
- Evite opiniones en los valores familiares
- Use un lenguaje sensitivo
- Reconozca la importancia de la familia
- Acepte que no le miren a los ojos
- Tenga conciencia en la tendencia de tomar riesgos

Los adolescentes responden mas efectivamente a la capacitación práctica en las tareas de trabajo.

En Que Se Deben De Capacitar

- Como hacer el trabajo con seguridad.
- Como reconocer los peligros.
- En tomar precauciones.
- En usar el equipo de protección personal.
- En que hacer cuando haya un problema.
- En indicaciones que tienen que seguir en casos de emergencia.
- Como reportar una lesión.

Como Capacitar

- Use comuncación oral para capacitar a los trabajadores.
- Use herramientas audio-visuales papr racer hincapié en los puntos mas importantes.
- Revise las instrucciones tomando en cuenta las observaciones del trabajador.
- Pídale al trabajador que le repita las instrucciones.
- Enséñele al trabajador como hacer la tarea.
- Observe la trabajador cuando haga la tarea y corrija los errores
- Pídales que hagan preguntas.

Cuando Capacitar

- Cuando el trabajador primero empieza a trabajar.
- Cuando el trabajador empieza una nueva tarea o usa una nueva herramienta.
- Cuando se localizan riesgos nuevos en el lugar de trabajo.
- Después de un incidente(una lesión o una situación riesgosa)
- Periódicamente para revisar lo que se necesita.
- Documente las sesiones y los temas de capacitación.





Responsabilidades Del Empleador/ Supervisor

Fuente de información para las reglas en adolescentes:

U.S. Department of Labor
1-866-487-2365
Youth Labor websites
www.dol.gov/
Or
www.youthrules.dol.gov

National Institute for Occupational Safety and Health: Youth Worker Safety and Health
www.cdc.gov/niosh/topics/youth/

Responsabilidades del empleador

- Proveer a los trabajadores un lugar seguro para trabajar.
- Proveer una capacitación extensa a los trabajadores.
- Mantener un archivo de las actividades de capacitación.
- Proveer equipo de protección personal.
- Tomar acción inmediata cuando se le informe de una situación peligrosa.
- Iniciar inmediatamente una investigación cuando ocurra un incidente.

Responsabilidades del supervisor

- Asignar las tareas de acuerdo con la edad y la capacitación física.
- Proveer capacitación en las tareas y el equipo.
- Proveer una asignación clara de los deberes y demostrar las tareas.
- Instruir a los adolescentes como reconocer los riesgos.
- Hacer cumplir los procedimientos de seguridad y salud.
- Supervisar a los adolescentes mientras terminan las tareas.
- Tomar medidas cuando ocurran actos o condiciones inseguras.



Adolescentes en el trabajo

Recuerde



Inspección de seguridad



Equipo de protección personal



Descanse/Tome agua



Recuerde



Supervisión



Comunicación



Entrenamientos de seguridad

Responsabilidades del Supervisor

Condiciones del trabajo

- Tome en cuenta las características del joven al momento de asignarle tarea
- Asigne claramente los deberes específicos
- Asigne supervisores que trabajen bien con los jóvenes, sean consistentes y que les brinden buenos ejemplos

Características del adolescente

- El desarrollo físico, cognoscitivo y emocional es diferente al del adulto
- Le gusta explorar, experimentar y tomar riesgos
- Tiene sentido limitado de vulnerabilidad
- Intentará "probarse" así mismo
- Son susceptibles a la presión de sus compañeros
- Son inexpertos en la práctica y responsabilidades del trabajo
- Carecen de asertividad y pueden estar temerosos de hacer preguntas

Entrenamiento y supervisión

- Es importante:
 - Crear un ambiente de confianza para hacer preguntas
 - Proveer retroenseñanza
 - Evite que los adolescentes trabajen sin supervisión
- Proporcione el entrenamiento apropiado en las tareas asignadas
- Enseñe como identificar los riesgos
- Enseñe a cómo responder ante una situación de emergencia
- Siga los horarios del trabajo de acuerdo a lo establecido
- Identifique los equipos prohibidos para los adolescentes
- Identifique y paree el adolescente con su mentor
- Adiestre a los supervisores en las leyes laborales del empleo para adolescentes menores de 18 años

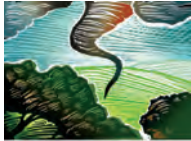
Reglamentos Federales: Acta de ley para un trabajo justo (FLSA siglas en inglés)

- La edad mínima para la mayoría de los empleos fuera del horario escolar es 14 años.
- Los adolescentes de 12 ó 13 años pueden trabajar fuera del horario escolar solamente con los padres o con el consentimiento del tutor legal y únicamente recolectando a mano bayas, bulbos, espinacas y pepinos
- Tareas peligrosas identificadas como Órdenes Peligrosas son prohibidas para menores de 16 años; referirse a www.dol.gov/dol/topic/youthlabor/hazardousjobs.htm
- Algunos estados tienen leyes que regulan las horas de trabajo para todo menor y restringen las actividades del trabajo para menores de 16 y 17 años
- Verifique las leyes de salario mínimo que aplican (federal o estatal); típicamente el pago por tiempo extra no es requerido
- Verifique los reglamentos del estado con respecto la exposición de calor, instalaciones del saneamiento y a los requisitos generales de salud y de seguridad que pueden aplicarse.
- Find state-specific child labor information at www.youthrules.dol.gov.
- Encuentre más información específica de cada estado en www.youthrules.dol.gov



Trabajando al aire libre

Peligros principales



Sol, calor y climas extremos



Ahogamiento



Insectos/Plagas



Recuerde



Descanso/Tome agua



Protección solar



Buenas prácticas higiénicas de las manos

Responsabilidades del supervisor

Condiciones del trabajo

- Provea servicios sanitarios con lavamanos
- Provea agua potable que esté disponible en todo momento
- Permita el descanso en áreas de sombra
- Exija que los empleados utilicen vestimenta adecuada durante horas laborables
- Ayude a los empleados a minimizar riesgos de piquetes de insectos o la exposición a otras plagas
- Asegure que los adolescentes comprendan el plan de evacuación en caso de emergencia
- Esté alerta de los repentinos cambios climatológicos
- Esté alerta de los signos/síntomas de las enfermedades asociadas con el calor
- Tenga disponible una estación de primeros auxilios y un personal designado para auxiliar al empleado afectado
- Evite la exposición a plaguicidas, polvos excesivos y otras sustancias irritantes
- Tenga en cuenta los peligros de ahogamiento y tenga un equipo de rescate en el área

Reglamentos Federales: Acta de ley para un trabajo justo (FLSA siglas en inglés)

- Catorce años es la edad mínima para emplear un adolescente, fuera del horario escolar
- Los adolescentes de 12 ó 13 años pueden trabajar fuera del horario escolar solamente con los padres o con el consentimiento del tutor legal y únicamente recolectando a mano bayas, bulbos, espinacas y pepinos
- Las funciones peligrosas conocidas como las Órdenes Peligrosas están prohibidos para menores de 16 años, consulte a www.dol.gov/dol/topic/youthlabor/hazardousjobs.htm.
- Algunos estados tienen leyes que reglamentan las horas de trabajo para todo menor de edad y restringen las actividades del trabajo para jóvenes de 16 y 17 años de edad.
- Verifique las leyes de salario mínimo que aplican (federal o estatal); típicamente el pago por tiempo extra no es requerido
- Verifique los reglamentos de salud y seguridad de OSHA o estatales relacionadas a la exposición de calor, facilidades de saneación y requisitos generales de salud y seguridad que apliquen.
- Encuentre información específica de cada estado en www.youthrules.dol.gov



Operaciones básicas del tractor

Peligros principales



Volcamiento del tractor



Daños físicos producidos por el tractor



Atropellamiento por tractores



Recuerde



Zapatos que no resbalen



Protección auditiva



No ropa suelta o pelo suelto

Responsabilidades del supervisor

Condiciones del trabajo

- Asegure que todos los dispositivos de seguridad están en el lugar correcto (estructuras de protección al volcarse, cinturón de seguridad, protectores, iluminación apropiada y marcamiento)
- Complete inspección pre-operacional
- Permita solamente la operación durante el periodo diurno y en climas adecuados
- Asegure que el área de trabajo esté libre de peligros
- Establezca una ruta segura hacia el área de trabajo

Evaluación del adolescente

- Puede completamente utilizar todos los controles
- Puede usar manos y pies de manera coordinada
- Puede repetir procesos de 15-20 pasos
- Tiene una actitud positiva de seguridad
- Tiene una buena visión periferal
- Esta alerta y ha descansado adecuadamente
- Permanece tranquilo cuando tiene presión en el empleo
- Demuestra el buen juicio ante nuevas situaciones

Entrenamiento y supervisión

- Asegure que el empleado ha completado el entrenamiento de certificación de uso del tractor
- Haga que el empleado demuestre capacidad de realizar con seguridad un trabajo específico
- Compruebe que el/la empleado(a) en un periodo de 30 minutos demuestre capacidad de realizar el trabajo con éxito
- Mantener contacto a través del teléfono celular o radio

Reglamentos Federales: Acta de ley para un trabajo justo (FLSA siglas en inglés)

- Refierase a los reglamentos generales de adolescente en el empleo. Encuentre información específica de cada estado en www.youthrules.dol.gov.
- Menores de 16 años no deben operar un tractor con más de 20 caballos de fuerza (PTO) o conectar/desconectar los implementos de la granja de un tractor. Sin embargo, en algunos estados adolescentes de 14 y 15 años que hallan recibido un certificado del entrenamiento para operar un tractor están exentos de esta restricción (HOSTA siglas en inglés).
- Menores de 16 años no pueden ir de pasajeros o ayudantes en un tractor; trabajar en un silo horizontal mientras operan un tractor con propósitos de embalar o empacar; o conducir un autobús, camión, o un automóvil al transportar pasajeros.
- Menores de 16 años no deben operar o asistir con (incluyendo poner en marcha, parar, ajustar, alimentar, o cualquier otra actividad que implica el contacto físico asociado a la operación) cualquier de las siguientes máquinas: maquina de abrir zanja o equipo de remover terreno, carretilla elevadora, cosechadora de papas, recogedora del maíz, recogedora del algodón, cosechadora de grano, cortadora de heno, segadora de forraje, prensa de heno, cavadora de papas, o cosenchadora móvil de guisantes; trituradora de alimentos, secadora de cosecha, soplador de forraje, transportador del taladro, o el mecanismo de descarga de un bagón o plataforma de auto-descarga sin gravedad; o una cavadora de poste de alto poder, conductora del poste, o máquina de movimiento rotatorio.
- Algunas leyes de seguridad y salud estatales requieren estructuras de protección contra volcamientos (ROPS siglas en inglés) y cinturones de seguridad en los tractores.

www.marshfieldclinic.org/nccrahs/
1-800-662-6900 • Marshfield, WI
NIOSH Grant #5-U50-0H008107

Notas: _____



Safety Guidelines
Hired Adolescent Farm Workers

Cosecha manual de frutas y vegetales

Peligros principales



Herramientas filosas



Exposición solar



Movimiento repetitivo



Recuerde



Movimientos apropiados del cuerpo



No utilice zapatos que resbalen



Buenas prácticas higiénicas de las manos

Responsabilidades del supervisor

Condiciones del trabajo

- Provea transportación segura al campo
- Asegure que los estándares del reingreso sean utilizados
- Provea áreas de descanso con sombra
- Provea facilidades sanitarias con lavamanos y agua potable
- Provea 10 minutos de descanso por cada hora de labor
- Mantener una buena comunicación

Evaluación del adolescente

- Investigue si es alérgico a piquetes de insectos o condiciones médicas
- Puede repetir la tarea por 50 minutos sin agotarse
- Tiene una actitud positiva a la seguridad
- Puede cargar 15% de su peso corporal
- Puede doblarse y levantarse con movimientos apropiados del cuerpo

Entrenamiento y supervisión

- Entrene a los empleados en prácticas de flexión y levantamiento de peso seguro
 1. Mantenga su espalda lo más recto posible
 2. Cambie el peso de un pie al otro pie
 3. Mantener el cuerpo derecho con los pies separados; un pie delante del otro
 4. Presione los músculos del estómago
 5. Cambie de pierna-a-pierna al ponerse en cuclillas
 6. Evite torcer el cuerpo para alcanzar un objeto
 7. Cambie la posición del cuerpo constantemente
- Adiestre el empleado a realizar cortes seguros
 1. Use la herramienta adecuada para el trabajo
 2. No use herramientas aceitosas o pesadas de manejar
 3. Coloque los pies en una posición firme
 4. Realice cortes manteniendo su cuerpo alejado
 5. Mantenga la muñeca de su mano recta

Reglamentos Federales: Acta de ley para un trabajo justo (FLSA siglas en inglés)

- Refíerese a las reglamentaciones generales de adolescente en el empleo.
- Encuentre información específica de cada estado en www.youthrules.dol.gov.
- Menores de 16 años no pueden aplicar productos químicos agrícolas tóxicos (incluyendo de limpieza o decontaminación de equipos, disposición o devolución de envases vacíos, o servir de abanderado para un avión, que aplica tales productos químicos).
- Menores de 16 años no pueden manejar o asistir con (incluyendo comenzar, parar, ajustar, alimentar, o cualquier otra actividad que implica el contacto físico asociado con la operación) sierras mecánicas circulares o de banda y motosierras.
- Menores de 16 años no deben trabajar cargando o descargando árboles con un diámetro posterior de más de 6 pulgadas; o talar, cortar, en pedazos o arrastrar árboles con una máquina.



Cosecha de fruta frutales y como subir una escalera

Peligros principales



Levantamiento de objetos pesados



Riesgos de caídas



Estrés causado por el calor



Recuerde



Protección visual



No use zapatos que resbalen



Buenas prácticas higiénicas de las manos

Responsabilidades del supervisor

Condiciones del trabajo

- Provea transportación segura al campo
- Asegure que los estándares del reingreso sean utilizados
- Asegure que la estructura a subir sea estable
- Mantenga el área de trabajo libre de peligros
- Provea áreas de descanso con sombra
- Provea facilidades sanitarias con lavamanos y agua potable
- Provea 10 minutos de descanso por cada hora de labor

Evaluación del adolescente

- Investigue si es alergico a piquetes de insectos o condiciones médicas
- Tiene buena coordinación
- Puede repetir la tarea por 50 minutos sin agotarse
- Tiene buena vision periferal
- Tiene una actitud positiva de seguridad
- Puede cargar 15% de su peso corporal
- Puede fácilmente agarrar objetos con las manos

Entrenamiento y supervisión

- Asegure que los peldaños de la escalera estén seguros para subir
- Entrene el empleado en prácticas seguras al subir una escalera
 1. Agarre un peldaño alternativo y comience el ascenso
 2. Asegure que la escalera esté segura y estable
 3. Mantenga los pies y caderas entre los laterales de la escalera
 4. Mantenga siempre tres puntos de contacto
 5. Mantenga la cabeza hacia arriba y espalda recta
 6. Concentrese en el proceso de subir
 7. No suba más allá del tercer peldaño de la parte superior
 8. Siga las recomendaciones brindadas al bajar una escalera
- No permita que personas u objetos estén debajo de la escalera

Reglamentos Federales: Acta de ley para un trabajo justo (FLSA siglas en inglés)

- Refierase a los reglamentos generales de adolescente en el empleo.
- Encuentre información específica de cada estado en www.youthrules.dol.gov.
- Menores de 16 años no deben de trabajar en una escalera u otra estructura elevada de más de 20 pies sobre el nivel del suelo.
- Menores de 16 años no pueden aplicar productos químicos agrícolas tóxicos (incluyendo de limpieza o decontaminación de equipos, disposición o devolución de envases vacíos, o trabajar como abanderado para un avion que aplica tales productos químicos).

Trabajando con animales grandes

Peligros principales



Patadas de animales



Evitar halar los animales



Confinamiento



Recuerde



Barreras apropiadas



Zapatos con protección de metal



Buenas prácticas higiénicas de las manos

Responsabilidades del supervisor

Condiciones del trabajo

- Asegure que el lugar tenga barreras apropiadas
- Establezca una ruta de escape
- Mantenga un sistema de ventilación apropiado para el trabajo
- Asegure que el empleado se cambie de ropa externa y se lave las manos al finalizar la labor
- Controle el acceso a espacios confinados sólo al personal autorizado
- Mantenga limpia y organizada el área de trabajo para minimizar peligros

Evaluación del adolescente

- El empleado tenga confianza en sí mismo y sea capaz del trabajar con animales grandes
- Tiene una actitud positiva y segura
- Tiene buena visión periferal
- Puede fácilmente empujar o tirar el 15% de su peso corporal

Entrenamiento y supervisión

- Entrene al empleado en la conducta del animal relacionado a las tareas asignadas
- Entrene al empleado a reconocer situaciones peligrosas
- Enseñe a los empleados las rutas de escape

Reglamentos Federales: Acta de ley para un trabajo justo (FLSA siglas en inglés)

- Refierase a las reglamentos generales de adolescente en el empleo.
- Encuentre información específica de cada estado en www.youthrules.dol.gov.
- Menores de 16 años no deben de trabajar en una granja, patio, establo o jaula ocupada por un toro, un cerdo macho, o un caballo-cemental mantenido para propósitos de reproducción; un cerdo con las crías, o una vaca con un becerro recién nacido (con el cordón umbilical visible).
- Menores de 16 años no deben de trabajar dentro de áreas de almacenaje de frutas, forraje, o de grano diseñadas para conservar una atmósfera tóxica o deficiente de oxígeno; en un silo vertical dentro 2 semanas después de que el forraje ha sido depositado o en cuando el mecanismo de carga esté funcionamiento; en un pozo de abono animal; o un silo horizontal mientras esté funcionando un tractor que esta empacando forraje.



Trabajando con vehículos utilitarios

Peligros principales



Volcamiento de vehículos



Colisión con obstáculos



Manejando de modo descuidado



Recuerde



Reduzca la velocidad



Protección del sentido auditivo



Entrenamiento de seguridad

Responsabilidades del supervisor

Condiciones del empleo

- Asegure que todos los dispositivos de seguridad estén en el lugar correcto
- Realice inspección del vehículo antes de comenzar su uso
- Permita solamente la operación durante el día y en climas adecuados
- Establezca una ruta segura hacia el área de trabajo
- Asegure que utilicen la vestimenta adecuada incluyendo guantes y zapatos con protección de metal
- Evite trabajar en terreno montañoso

Evaluación del adolescente

- Puede utilizar todos los controles del vehículo adecuadamente
- Puede utilizar manos y pies de manera coordinada
- Es capaz de hacer contra-peso al hacer un viraje
- Tiene una actitud positiva de seguridad
- Esta alerta y ha descansado adecuadamente
- Permanece tranquilo cuando tiene presión en el empleo
- Demuestra el buen juicio ante nuevas situaciones

Entrenamiento y supervisión

- Asegure que el empleado ha terminado el entrenamiento de vehículo utilitarios
- Asegure que el empleado utilice casco y espejuelos de protección (o equivalente) de acuerdo al Departamento de Transportación
- El empleado ha demostrado habilidad y seguridad al manejar el vehículo
- Supervise directamente que el/la empleado(a) demuestra habilidad para conducir con seguridad el vehículo
- Mantenga comunicación a través del teléfono celular o radio

Reglamentos Federales: Acta de ley para un trabajo justo (FLSA siglas en inglés)

- Refierase a los reglamentos generales de adolescente en el empleo.
- Encuentre información específica de cada estado en www.youthrules.dol.gov.
- Menores de 16 años no deben de operar o asistir con (incluyendo comenzar, parar, ajustar, alimentar, o cualquier otra actividad que implica el contacto físico asociado a la operación) cualquier de las siguientes máquinas: escavadora de zanja o equipo de remover terreno, carretilla elevadora, cosechadora de papas, recogedora del maíz, cosechadora del algodón, cosechadora de grano, cortadora de heno, segadora de forraje, prensa de heno, cavadora de papas, o recogedora móvil de guisantes; trituradora de alimentos, secadora de cosecha, soplador de forraje, transportador sinfin, o el mecanismo de descarga de un bagón o plataforma de auto-descarga sin gravedad; o una cavadora de poste de alto poder, conductora del poste, o máquina de movimiento rotatorio.
- Menores de 16 años no pueden conducir un autobús, un camión, o un automóvil que transporte pasajeros o ir de pasajero o ayudante en un tractor.

